

KOMATSU

PC300-8
PC350-8

PC
300

特定特殊自動車排出ガス基準適合車



進化の頂点へ。



過酷な環境下で使用される建設機械用エンジンはオンロードエンジンと比べ、特に高負荷領域における排出ガスのクリーン化が求められています。

コマツは排気量3.3ℓの小型から78ℓの大型*ディーゼルエンジンにいたるまで、研究・開発から製造を自社で一貫して行っています。

その70年以上の歴史を経て蓄積された豊富な技術とノウハウをベースとした、コマツ独自の建設機械用エンジン最新技術[ecot3] (エコットスリー)を開発。

新排出ガス規制に適合したNO_x排出量の大幅な低減はもとより、ハイパワー、低燃費を高度に両立した新世代エンジンが誕生しました。

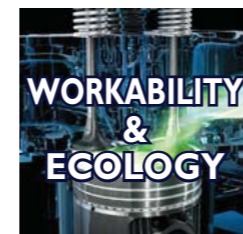
すべての技術は人と地球環境へのやさしさのために…

コマツテクノロジーは、いま、さらなる進化の頂点を極める。

*一部カミンス社との協業製品を含む

THE TOP OF EVOLUTION

PC300/350-8



グリーン&パワフルを実現
高度なトータルピークルコントロール(機体総合制御)
排出ガスのNOx排出量を大幅低減
建設機械用エンジン最新技術[ecot3](エコットスリー)
作業周辺環境にやさしく配慮
国土交通省 低騒音型建設機械

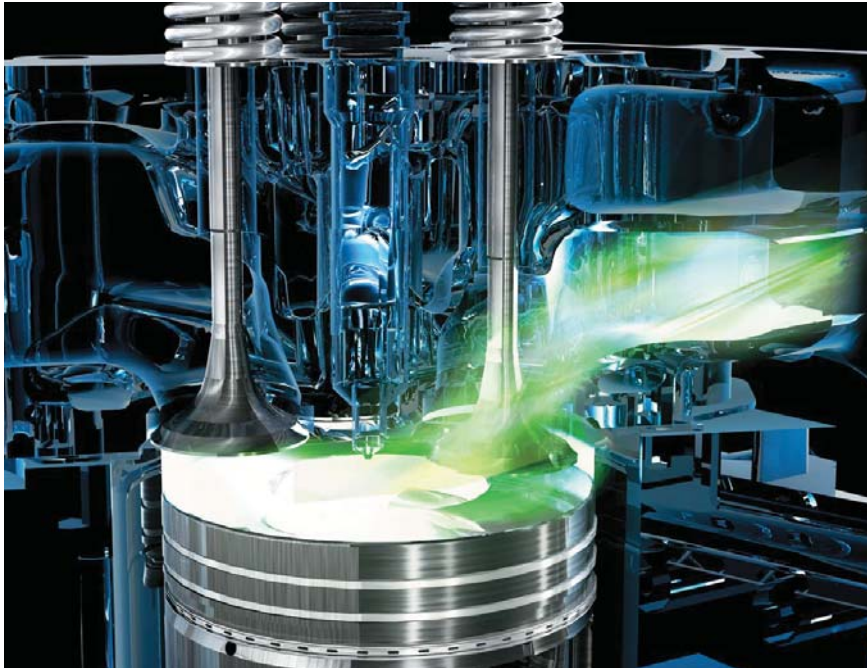


転倒や落下物からオペレータをガード
頑強な油圧ショベル転倒時運転者保護構造キャブ
オペレータの疲労を軽減する
低振動・低騒音キャブ



さらに大きく見やすく使いやすく
高解像度7インチ大型TFT液晶モニタ
後方の状況をモニタ画面で確認できる
後方モニタシステム標準装備
コンテンツがますます充実
より使いやすく便利になったKOMTRAX

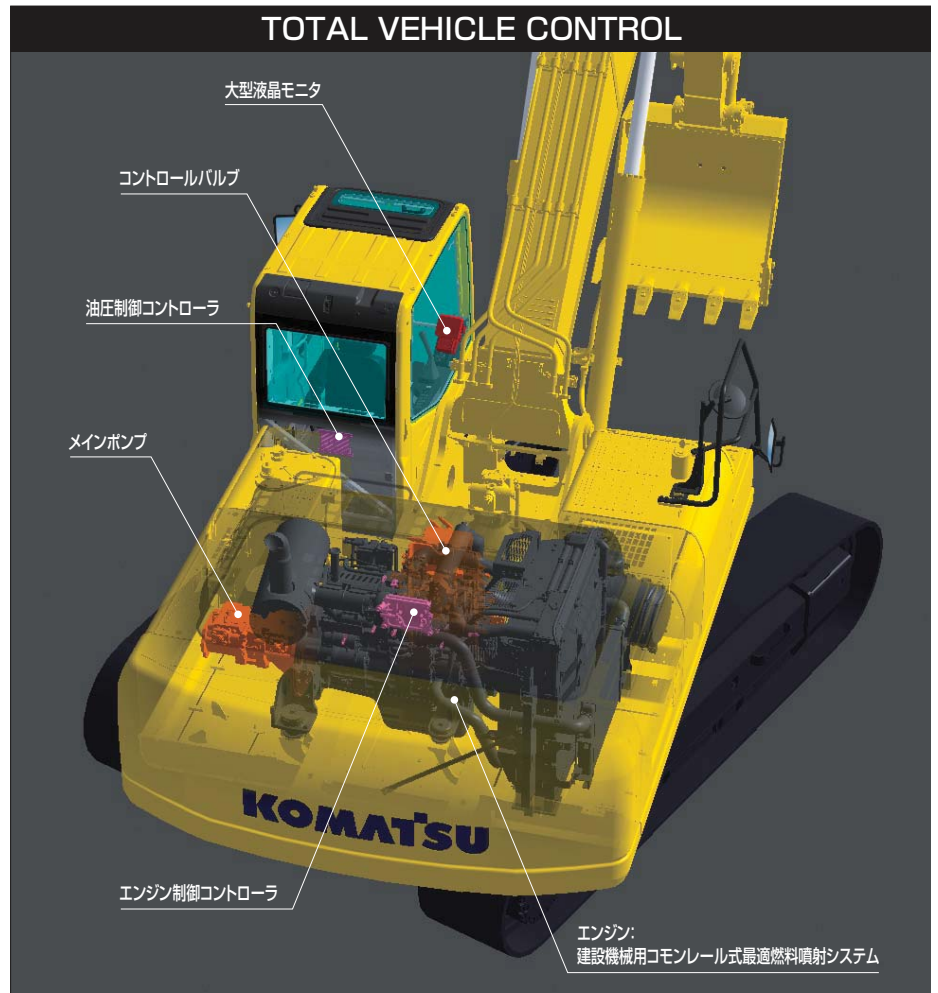
環境に対するさらなるやさしさと高性能の両立を求めて。
 コマツテクノロジーはここまで進化した。



**トータルビークルコントロールにより
 クリーン&パワフルを実現**

エンジン、油圧ユニット、それらを高度に制御する電子機器類、メインユニットのすべてを自社開発・自社生産。そして、お客様と[FACE TO FACE]による開発へのフィードバックと、そこから生まれる独自の技術とその蓄積——[コマツテクノロジー]はここまで進化した。エンジン制御コントローラによる燃料高圧高精度多段噴射やコントロールバルブ、メインポンプの油圧・流量制御など、機体のメインユニットを稼動状況に合わせて制御するトータルビークルコントロール（機体総合制御）。

PC300/350-8はこのトータルビークルコントロールで、機械ポテンシャルを最大限に引き出しながら環境負荷を大きく低減しています。さらに、[Eモード]や[エコゲージ]など省エネ運転をアシストする機能も充実した、環境にやさしい新世代マシンに進化を遂げました。



**環境にやさしい
クリーンエンジン搭載**

コマツ独自の建設機械用エンジン最新技術 [ecot3] (エコットスリー)により、NO_x排出量を29%低減(当社従来機比)。「特定特殊自動車排出ガス基準」に適合したクリーンエンジンを搭載しています。



コロージョンレジスタは海外仕様のみです。

**周囲の環境に配慮
国土交通省
低騒音型建設機械**



**CO₂の削減を推進して
低燃費作業をアシスト**

**●大きな作業量と低燃費を選べる
2つの作業モード**

定評の2つの作業モードがさらに進化しました。大きな作業量を維持しながら燃費を抑えた[Pモード]。さらに燃料消費を抑えつつ、軽負荷作業ではPモード並の作業機スピードを実現した[Eモード]。作業に応じて「大作業量」と「低燃費」がモニターパネルでワンタッチで選択できます。



- E** 燃費優先 Eモード
- P** 作業優先 Pモード

**●KOMTRAX情報に基づく
省エネ運転支援レポート**

実働時間や油圧リリーフ時間などの使われ方情報をもとに、省エネ運転に関するアドバイスをすることが可能です。CO₂排出量も表示します。
※詳細は販売店にお問い合わせください。

**●省エネ運転をアシストする
エコゲージを装備**

環境に優しい省エネ運転のために、マルチモニタの右側にひと目でわかる[エコゲージ]を装備。CO₂排出量が少なく燃料消費効率の良い、グリーンの範囲内の作業を心掛けてください。



エコゲージ

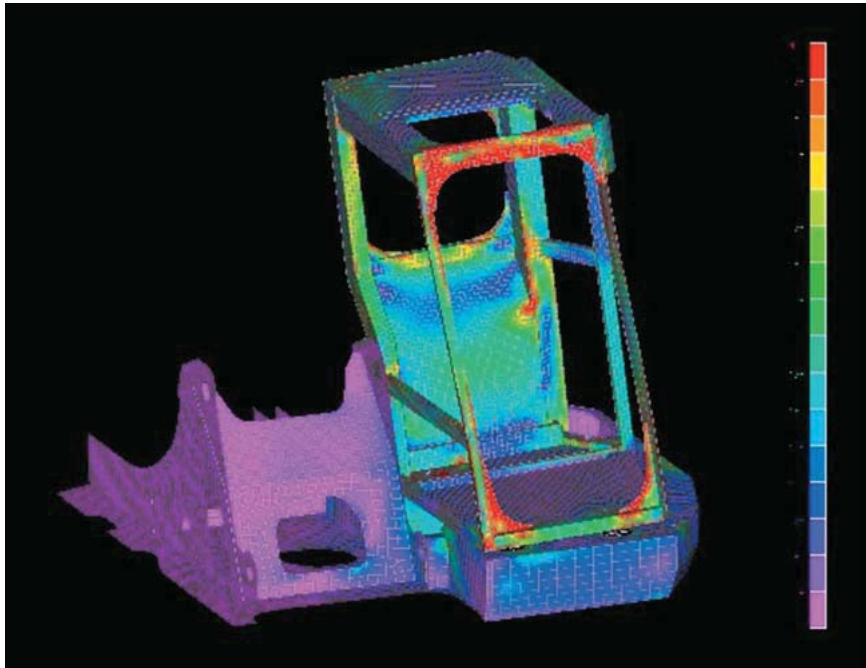
●アイドリングコーション

ムダな燃料消費を抑えるために、アイドリング状態が5分以上続くとモニター画面に表示してお知らせします。



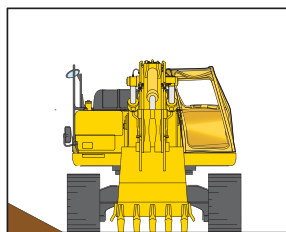
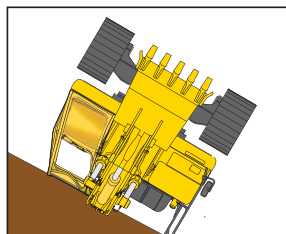
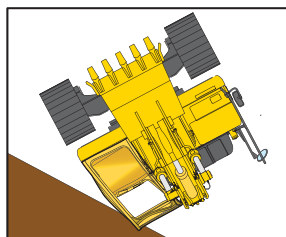
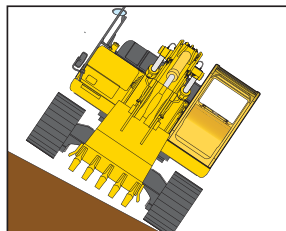
碎石バケットはオプションです。

より高い次元の安全性と居住性を目指して。
安全・快適性能はここまで進化した。



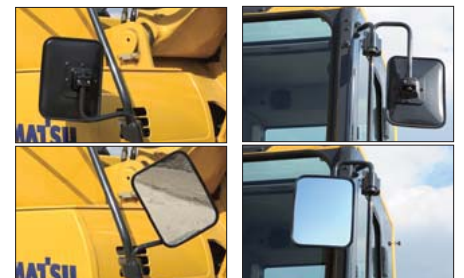
**万一の転倒や落下物からオペレータを守る
油圧ショベル転倒時運転者保護構造キャブ**

油圧ショベル転倒時運転者保護構造をキャブに内蔵。衝撃吸収力が極めて高く、抜群の耐久性・耐衝撃性を備えています。また、落下物に対してはISO OPGトップガードレベルI、および労働安全衛生法のヘッドガード基準に適合。巻取り式シートベルトの装着と合わせて、万一の転倒や落下物からオペレータをガードします。



**マシンの隅々にまで気を配った
グローバル安全設計**

- ロックレバー
油圧をロックして誤操作を防止します。また、エンジンはロック位置でのみ始動可能です。
- 巻取り式シートベルト
- 緊急脱出用ハンマ
- 強化グリーンガラス
- 可倒式大型サイドミラー（左右）
工具なしで簡単に格納できます。



- 側方確認ミラー
- アンチスリッププレート
マシンキャブ上部に、滑りにくく長期にわたり性能を維持するアンチスリッププレートを装着しました。
- サーマルガード
- フルカバーファンガード
- オイル飛散防止壁（ファイヤウォール）
- 大型手すり
- 大型ステップ
- トラベルアラーム

オペレータの疲労を軽減する 静かで快適なキャブ

高剛性で吸音特性に優れた新型キャブを採用。さらに、エンジン・油圧機器・エアコンの低騒音化や騒音源の徹底的な遮音化により、優れた静粛性を実現しました。

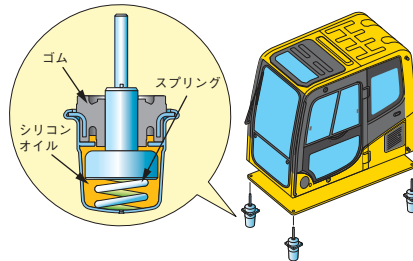
体の大きなオペレータでも余裕の ワイドな新型キャブ

広々としたゆとりのスペースを誇る新設計キャブ。深いサイドサポートでホールド性に優れたリクライニング式サスペンションシートは、座面の高さや前後傾斜、シートの硬さを簡単に調整可能。コンソール一体型アームレストとあいまって、最適なオペレーション姿勢が設定できます。さらにシートを倒して、ヘッドレストを付けたままフラットにすることもできます。



高い減衰性能を誇る ダンパマウント式キャブ

機体が揺れてもオペレータは揺れない、画期的構造のダンパマウントを採用。左右のデッキを強化し、ダンパマウントの効果とあいまって振動を大幅に低減しています。



キャブ内をすばやく冷暖房 外気導入型大容量フルオートエアコン

大容量のフルオートエアコンを標準装備。細かな設定も大型液晶画面を見ながら簡単に行え、頭寒足熱を実現したバイレベル制御機能と合わせて、一年中快適な室内環境を保ちます。またフロントガラスの曇りを取り除くデフロスタ機能も付いています。



気密性に優れた プレッシャライズキャブ

キャブ密閉度を高めてプレッシャライズすることにより、ホコリなどの侵入をシャットアウトします。

標準装備品



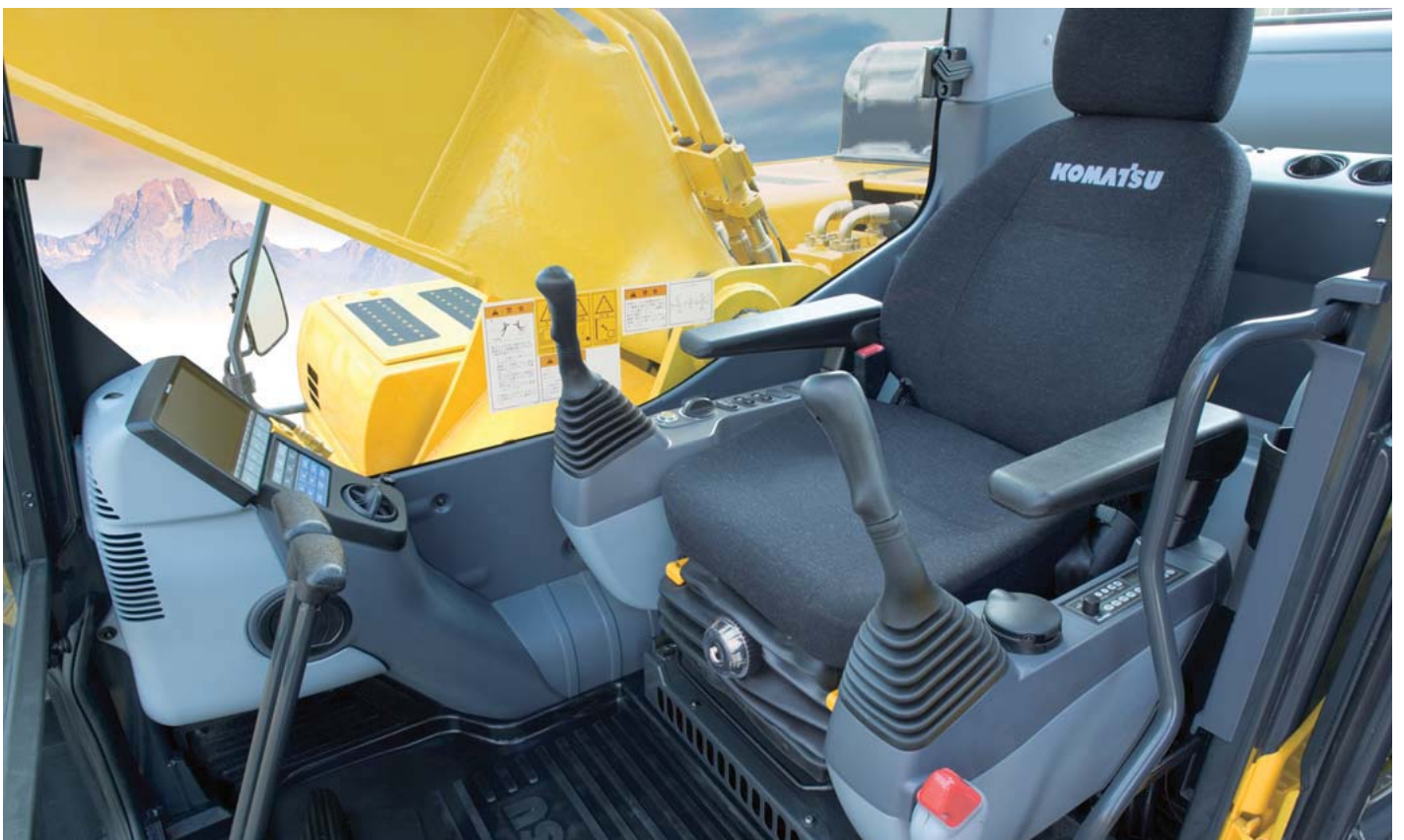








A スライド窓(左サイド) **B** ウォッシュ付リモート間欠ワイバ **C** 開閉式天窗 **D** デフロスタ(霜取りISO基準適合)
E AM/FMステレオラジオ、灰皿 **F** シガーライター **G** マガジンラック&カップホルダ
H ドリンクボックス **I** 前窓ロアガラス ワンタッチ収納



あくまでも見やすく、そして使いやすく。
インターフェイスはここまで進化した。



大きく見やすく使いやすい
7インチ大型TFT液晶モニター

作業を安全・確実に、そしてスムーズに行うために、見やすく使いやすい7インチ大型TFT液晶モニターを装備。見る角度や明るさに影響されにくい高解像度TFT液晶パネルの採用により、視認性が大幅にアップ。スイッチ部もシンプルで、操作も極めて簡単です。さらに、ファンクションスイッチの採用により、多機能の操作も容易に行えます。また、12カ国語での表示が可能です。

インジケータ

- 1 時計 (画面切り換えでサービスメータ表示)
- 2 オートデセル
- 3 作業モード
- 4 走行速度
- 5 エンジン水温ゲージ
- 6 作動油温ゲージ
- 7 燃料レベルゲージ
- 8 エコゲージ
- 9 エンジン水温
- 10 作動油温
- 11 燃料レベル
- 12 ファンクションスイッチメニュー

基本操作スイッチ

- 1 オートデセル
- 2 作業モード選択
- 3 走行速度段選択
- 4 ブザーキャンセル
- 5 ワイパ
- 6 ウィンドウウォッシャ



より効率よく作業を行うために
ONからOFFまであらゆる場面でオペレータをアシスト

●パスワードロック(イモビライザ連動)

あらかじめ記憶させたパスワードを入力しないとエンジン始動できない、最新のイモビライザを装備。大切な機械を盗難から守るために、パスワードロックを活用してください。



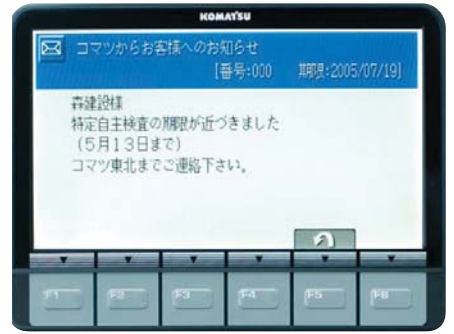
●新ISO規格対応の後方モニタシステム

車両後方視認用のカメラを標準装備。後方の状況を大型液晶モニタ画面で確認しながら作業が行えます。

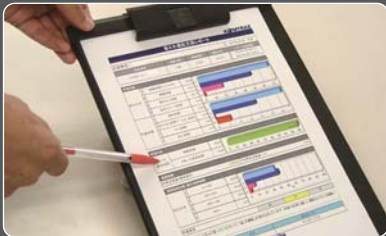


●KOMTRAXメッセージ

KOMTRAXの通信機能を使って、販売サービス店からのメッセージを受信し、モニタ画面で見ることができます。



高度な情報サービスで安心と信頼をサポート。
インテリジェンスはここまで進化した。



KOMTRAXレポート

KOMTRAX情報にメンテナンスのリコメンドなどを加え、お客様の車両管理に有益な情報をレポートでご提供。インターネットをお使いでないお客様へもさまざまな情報をお届けします。

- 省エネ運転支援レポート（作業と燃費、CO₂ 排出量）
- 車両稼働レポート ●モニタリングレポート

KOMTRAX
車両が毎日**報告連絡送信**



メール送信サービス

盗難の可能性のある深夜のエンジン始動やオイル低下などのコーション発生時に、お客様にメールでお知らせします。

**お客様の大切な車両を
KOMTRAXがいつも
見守っています。**



ジャストオンサービス

車両の稼働位置と状況把握による迅速で適確な対応で、休車時間を短縮できます。

コマツは全国のサービスネットでKOMTRAXをフル活用。車両をいつもベストコンディションでご使用いただけるように、お客様に「安心」と「信頼」を提供いたします。



KOMTRAXマイ建機ネット（Eコマツネット）

インターネットで稼働情報を確認できるサービスです。KOMTRAX情報を活用した車両管理業務の効率化をご提案します。

バージョンアップした 最新のKOMTRAX情報を提供

PC300/350-8のKOMTRAXは、従来の稼働状況、位置情報に加え、燃料消費量やアイドル時間などの作業情報をもとに、省エネ運転支援レポートなど、お客様に有益な情報を提供することが可能です。見守るシステムから提案できるシステムへ、KOMTRAXは次のステージへバージョンアップしました。

ジャストオンサービス

KOMTRAXは、全国450ポイントのコマツサービスネットで活用されています。定期整備部品の交換や、万一車両に異常が発生した場合でも、いち早く適確な処置を施すことができます。

KOMTRAXをコマツのサービスカーにも装備して、最寄のサービスカーを最短時間で現場に急行させるサービスも、一部地域で開始しています。



「安心」と「ライフサイクルコスト削減」をお届けします。



コマツオールサポート

KOMTRAXの機能を最大限に活用した、安心、おトクな保守サービス、補償プランです。

メンテナンスプラン

定期メンテナンスと修理補償がセットになった保守サービスプランです。お客様の車両はコマツで見守り、異常があれば予防保全のアドバイスをを行い、故障の未然防止につなげます。定期メンテナンスとKOMTRAX活用による予防保全で故障リスクの低減を図り、いつも機械をベストコンディションでお使いいただけるようサポート致します。

安心のサービス体制



保守サービス契約車両は、専用の管理システムで異常モニタリング、メンテインターバルの管理を行います。これにより、ベストタイミングでの点検・整備、保守アドバイスが可能となります。

信頼のメンテナンス



コマツの機械を知り尽くした、プロのメカニックが機械の保守を代行いたします。

セキュリティプラン

建設機械の使用には様々な事故リスクが考えられます。盗難から対人・対物事故、自損事故までニーズに合わせた補償が選択できます。KOMTRAXの活用により盗難リスクの低減を図り、安価な補償料で大きな安心をご提供します。

盗難補償

機械が盗難された場合に補償します。

対人・対物賠償補償

現場内で起こった予期せぬ賠償事故を補償します。

事故総合補償

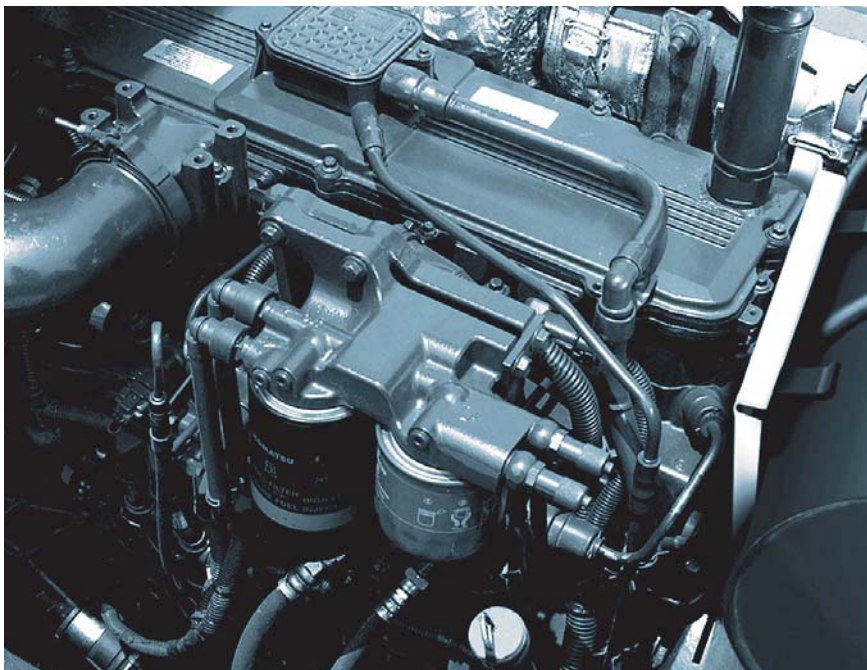
盗難・賠償や自損事故までも補償されるプランです。

事故損害補償

機械の盗難とぶつけなどの自損事故が補償されるプランです。

※詳細は販売代理店までお問い合わせください。

マシンを常にベストコンディションに保つために。
メンテナンスの容易化・簡素化を追求。



**点検・整備時間の短縮を追求した
容易な整備性**

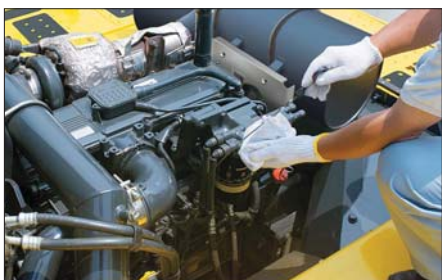
●ラジエータ清掃容易化

ラジエータとオイルクーラを横並びに配置したサイドバイサイドクーリングにより、ラジエータの脱着・清掃が容易です。



●エンジン集中メンテナンス

エンジンオイル検油管、給油口、燃料フィルタをエンジン片側に集中配置。メンテナンスが容易に行えます。



●燃料プレフィルタを装備
(ウォーターセパレータ機能付)

燃料に混入した水やゴミを除去し、燃料系のトラブルを未然に防止します。



●大容量エアクリーナ

PC800と共通の大容量エアクリーナを装備。長期稼働でのエアクリーナ寿命を延長するとともに、早期目詰まりによる出力ダウンを防止します。



●エコドレンバルブ標準装備

エンジンオイルのドレンコックにエコドレンバルブを装備。先端にホースを装着し、オイル交換時の液もれなどによる衣類や地面の汚れを防ぎます。



●大容量燃料タンク&防錆処理

燃料タンクは長時間稼働ができる605ℓの大容量。また、防錆処理を施しているため、耐食性に優れています。

●エンジンオイルフィルタ、
燃料ドレンコックのリモート化

エンジンオイルフィルタ、燃料ドレンコックを手元で操作できるようにリモート化しています。



エンジンオイルフィルタ



燃料ドレンコック

●工具不要で清掃が容易
脱着式エアコンフィルタ

エアコンフィルタは内外気とも簡単に脱着でき、清掃が容易に行えます。



内気循環フィルタ



外気導入フィルタ

万一の異常にもスピーディーに対応する
ハイクオリティ健康診断システムEMMS搭載

EMMS
 Equipment Management Monitoring System

異常情報を容易に確認

<異常チェック機能>

万一、異常が発生した場合には、油圧、ソレノイドON/OFF、断線、エンジン回転数、電流値等が正常に機能しているかどうかをモニターでスピーディーにチェックし、休車時間を最小限に抑えます。



情報を記憶し活用できる車両インテリジェント化

<メンテナンス履歴記憶機能>

エンジンオイル交換等のメンテナンス履歴を記憶することができます。



<故障履歴記憶機能>

一度起きた故障はしっかりと記憶して、点検整備時に活用できます。

整備のコストダウンに貢献する
ロングライフのオイル、フィルタ

ロングライフオイルと高性能ろ過材を採用。エンジンオイルとエンジンオイルフィルタは500H、作動油は5000H、作動油フィルタは1000Hの長い交換間隔で、整備コストの低減とともに地球資源の有効活用にも貢献します。



作動油フィルタ
 (エコホワイトエレメント)



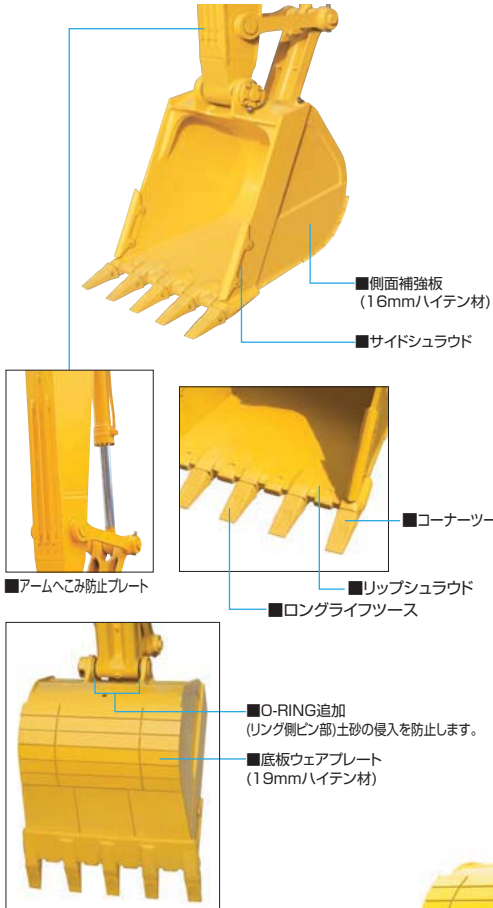
後方ライトはオプションです。

PC350碎石仕様

作業機とボディ各部を鍛え上げて強化し、碎石現場や砂利採取作業などのハードな現場で卓越した作業性能を発揮するヘビーデューティーマシン。

■ 頑強な碎石バケット&作業機

衝撃に強く、摩耗に強い碎石専用の強化型バケットを装備。作業機の各部も強化しています。



■ 固定式シースルー天窓



■ 1枚ガラス固定前窓

1枚ガラスを固定することでガラスの振動やガタつきがなく、ワイドな視界性を確保。また万一、石や岩の破片が当たって割れた場合でもガラスが飛び散らない、飛散防止の合わせガラスを採用しています。

■ サンシェード



■ デッキガード

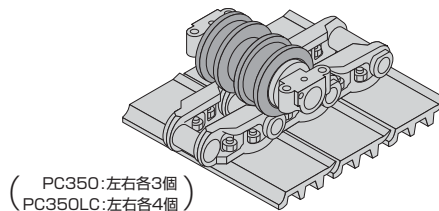


■ 分割式フルローラガード



■ ダブルフランジトラックローラ

トラックローラにダブルフランジを採用。足回りの寿命を大幅に向上させます。



■ レボフレーム強化アンダーカバー



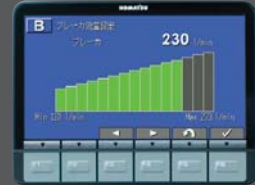
PC350碎石アタッチメント(ATT)仕様

ブレーカ、クラッシャ等が装着可能な共用配管を装備しています。
 ブレーカモードスイッチで、油圧が自動的にブレーカ用低圧設定に切り換わります。



アタッチメント流量調整機能で 様々なアタッチメントにベストフィット

装着アタッチメントの特性に合わせて、作動油の流量調整が運転席からワンタッチで行えます。ブレーカとクラッシャ等の油圧回路の切り換えも自動で行えます。



ブレーカ〈ブレーカモード時〉



クラッシャ等アタッチメント
 (アタッチメントモード時)

PC300標準仕様



オプション

■ アドオンサービス弁

サービスバルブをオプション設定。可変圧力補償式で、さまざまなアタッチメントに最適な油量配分を行うことができます。また、サービスバルブは最大3個まで装着可能です。

■ サンバイザ(フロント用/天窓用) 土木キャブ用



■ 増設前照灯(PC300)

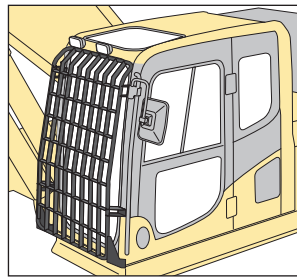
■ レインバイザ



■ 12Vアクセサリ電源



■ フロントフルガード レベル II



■ OPGトップガード レベル II



■ エアサスペンションシート (シートヒータ付)



解体用キャブガード類(オプション)

解体現場での安全を確保するキャブガード等をオプションで装備しています。

■ キャブフロントハーフガード



開閉式フロントフルガード(オプション)

■ 開閉式ヘッドガード



天窓ワイバ&ウォッシャ(オプション)

■ プルアップ式前窓

■ トラックフレーム アンダーカバー

PC300/350-8 標準装備品

機能・油圧システム	安全装置	オペレータキャブ内装備		その他の装備
<ul style="list-style-type: none"> ・ダイヤル式燃料コントロール ・ブーム自然降下防止弁 ・ブーム・アームエネルギー再生回路 ・旋回揺れ戻し防止弁 ・オートマチックスイングブレーキ ・オートデセル ・旋回ロックスイッチ ・作業モードセレクタ ・走行3速 ・走行自動変速 	<ul style="list-style-type: none"> ・油圧ショベル転倒時運転者保護構造キャブ ・緊急脱出用キャブ後方窓 ・可倒式大型サイドミラー(左右)、側方確認ミラー ・後方モニタシステム ・油圧ロックレバー ・巻取り式シートベルト ・大型手すり ・アンチスリッププレート ・サーマルガード ・フルカバーファンガード ・ファイアウォール ・トラベルアラーム ・リフレクタ 	<ul style="list-style-type: none"> ・ダンパマウント方式 ・大型プレシャライズキャブ ・7インチ大型TFT液晶モニタ ・外気導入式フルオートエアコン(新フロガス対応) ・デフロスタ ・サスペンションシート ・ルームライト ・灰皿/シガーライター ・ドリンクボックス ・ラゲージボックス ・マガジンラック ・カップホルダ 	<ul style="list-style-type: none"> ・リモート開欠ワイバ(ウォッシャ付) ・オートチューニング ・FM(ステレオ)/AMラジオ ・ウォッシュャブルフロアマット ・フットレスト ・ウイング付走行ペダル 	<ul style="list-style-type: none"> ・エコホワイトエレメント(作動油エレメント) ・エアクリナダブルエレメント ・ウェーブフィンラジエータ ・ラジエータ防塵ネット ・クイックジョイント式パイロットホース ・エコドレーンバルブ ・大型工具箱 ・工具一式 ・KOMTRAX ・作業機給脂間隔延長ブッシュ(500H、但しバケット回り除く)

各種バケット

			各種オプションバケット						
			スーパーロングフロント用	狭幅バケット	掘削バケット	砕石バケット	軽作業バケット		リッパバケット
バケット容量	山積 新JIS	m³	0.69	1.14	1.4	1.4	1.6	1.8	0.9
	<旧JIS>		<0.60>	<1.0>	<1.2>	<1.2>	<1.4>	<1.6>	<0.8>
	平積	m³	0.50	0.80	1.0	1.0	1.09	1.3	0.7
バケット幅		mm	930	1,275	1,445	1,458	1,645	1,700	1,200
ツースピンタイプ			ヨコ	ヨコ	タテ/ヨコ	ヨコ	タテ/ヨコ	タテ	ヨコ
サイドカッタの有無			有	有	有	サイドシュラウド	有	無	—
ガタ調整機能の有無			無	無	有	有	有	無	無
バケット廻り給脂時間		h	10	50	250	250	250	50	50
仕様	PC300/LC	土木STD	—	○	◎	○	○	○	○
		4.0mロングアーム	—	◎	○	×	×	×	×
	PC350/LC	砕石STD	—	×	×	◎	×	×	○
		砕石ATT仕様 解体仕様	—	×	×	×	×	×	○
受注対応	PC300LC	16.5mスーパーロングフロント	◎	×	×	×	×	×	×

注) 受注対応作業機につきましては、納期がかかる場合がございますので、販売代理店にご確認ください。

◎標準 ○オプション 一設定無し ×使用不可

仕様パターン

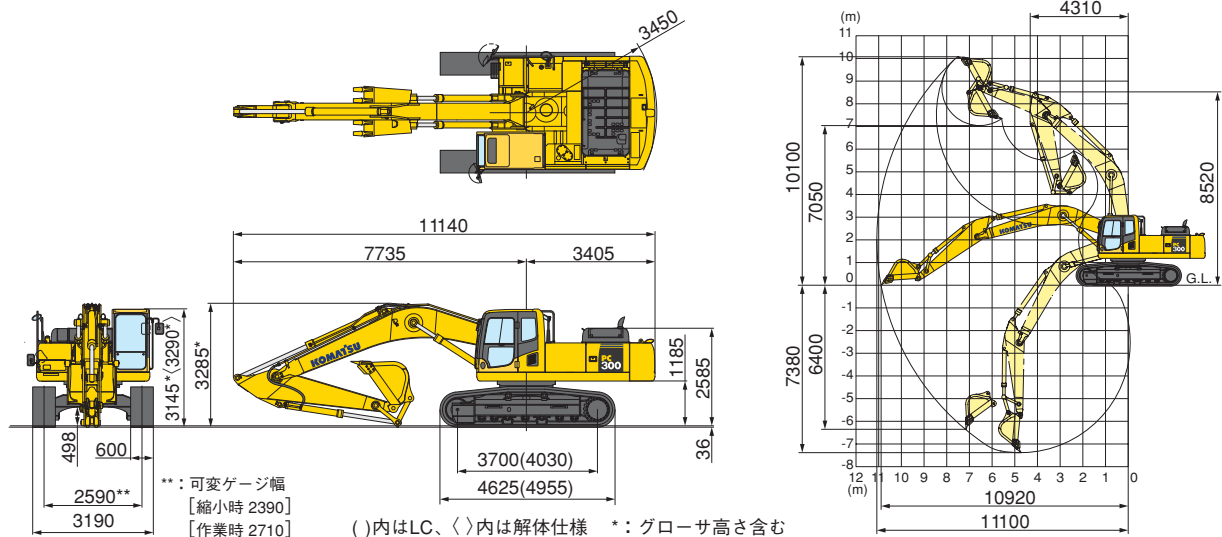
●:標準仕様(変更不可) ○:標準仕様(変更可) ○:選択仕様 △:受注対応オプション --:設定無し

	PC300-8		PC300LC-8		PC350-8			PC350LC-8		
	土木STD	土木STD	砕石STD	砕石ATT仕様	解体仕様	砕石STD	砕石ATT仕様	解体仕様		
コード名	EAA	EBA	ECA	ECB	ECG	EDA	EDB	EDG		
アタッチメント配管(1系統共用配管 戻り側低圧アキュムレータ+メイン回路インラインフィルタ付)	○	○	—	○	○	—	○	○		
ブーム										
6500mm	○	○	—	—	—	—	—	—		
6500mm(配管付)	○	○	—	—	—	—	—	—		
6500mm砕石	—	—	○	—	—	○	—	—		
6500mm砕石(配管付)	—	—	—	○	○	—	○	○		
アーム										
3200mm	○	○	—	—	—	—	—	—		
3200mm(配管付)	○	○	—	—	—	—	—	—		
3200mm強化	—	—	○	—	—	○	—	—		
3200mm強化(配管付)	—	—	—	○	○	—	○	○		
2600mm	○	○	—	—	—	—	—	—		
2600mm(配管付)	○	○	—	—	—	—	—	—		
4000mm	○	○	—	—	—	—	—	—		
バケット<>内はEJIS										
1.4m ³ (タデピンツース) <1.2m ³ >	○	○	—	—	—	—	—	—		
1.4m ³ (ヨコピンツース) <1.2m ³ >	○	○	○	—	—	—	—	—		
1.4m ³ 砕石(ヨコピンロングライフツース・サイドシュラウド) <1.2m ³ >	○	○	○	○	○	○	○	○		
1.6m ³ (タデピンツース) <1.4m ³ >	○	○	—	—	—	—	—	—		
1.6m ³ (ヨコピンツース) <1.4m ³ >	○	○	—	—	—	—	—	—		
各種オプションバケット	バケット組合せ表を参照ください									
カウンタウエイト										
標準カウンタウエイト	○	○	—	—	—	—	—	—		
増量カウンタウエイト	○	○	●	●	●	●	●	●		
トラックフレームとシュー										
固定ゲージ										
600mmトリプルシュー	○	○	—	—	—	—	—	—		
600mmトリプル強化シュー	—	—	○	○	○	○	○	○		
可変ゲージ ※1 ※3										
600mmトリプルシュー	○	○	—	—	—	—	—	—		
600mmトリプル強化シュー	—	—	○	○	○	○	○	○		
700mmトリプルシュー	○	○	○	○	○	○	○	○		
800mmトリプルシュー	○	○	—	—	—	—	—	—		
700mm平滑シュー	○	○	—	—	—	—	—	—		
キャブ・室内・ライト										
土木キャブ(フルアップ式前窓+開閉式天窗)	●	●	○	○	—	○	○	—		
砕石キャブ(1枚ガラス固定前窓<飛散防止合わせガラス>+固定式シースルー天窗+サンシェード)	—	—	○	○	—	○	○	—		
解体キャブ(フルアップ式前窓+固定式シースルー天窗+サンシェード+解体用開閉式ヘッドガード)	—	—	○	○	●	—	—	●		
解体キャブ用ヘッドガード ISOレベル I	—	—	—	—	○	—	—	○		
解体キャブ用トップガード ISOレベル II	—	—	—	—	○	—	—	○		
サスペンションシート	○	○	○	○	○	○	○	○		
エアサスペンションシート(シートヒータ付)	○	○	○	○	○	○	○	○		
ビニル地シート(リジット、リクライニング)	○	○	○	○	○	○	○	○		
増設前照灯(キャブ上部)	○	○	○	○	○	○	○	○		
その他										
アタッチメント流量調整機能	○	○	—	●	●	—	●	●		
標準トラックローラ	●	●	○	○	○	○	○	○		
ダブルフランジトラックローラ	—	—	○	○	○	○	○	○		
レボフレームデッキガード	○	○	●	●	●	●	●	●		
レボフレームアンダーカバー	○	○	—	—	—	—	—	—		
レボフレーム強化アンダーカバー	○	○	●	●	●	●	●	●		
トラックフレームアンダーカバー	○	○	○	○	○	○	○	○		
トラックローラガード	○	○	—	—	—	—	—	—		
フルトラックローラガード	○	○	●	●	●	●	●	●		
キャブフロントハーバード(ロアガード)	○	○	○	○	○	○	○	○		
キャブフロントフルガード(開閉式アッパーガード付) ISOレベル I	○	○	○	○	○	○	○	○		
メイン回路インラインフィルタ	○	○	○	●	●	○	●	●		
キャブ・室内・ライト										
12Vアクセサリ電源	○	○	○	○	—	○	○	—		
レインバイザ	○	○	○	○	○	○	○	○		
サンバイザ(フルアップ式前窓用オプション)	○	○	○※2	○※2	—	○※2	○※2	—		
天窗ワイパ(ウインドウウォッシャー付)	—	—	—	—	—	—	—	○		
増設後照灯(C/W上)	○	○	○	○	○	○	○	○		
安全性										
キャブ強化フロントフルガード ISOレベル II	○	○	○	○	—	○	○	—		
キャブ強化トップガード ISOレベル II	○	○	○	○	—	○	○	—		
砕石丸適シール	○	○	○	○	○	○	○	○		
消火器	○	○	○	○	○	○	○	○		
回転灯(黄)	○	○	○	○	○	○	○	○		
アタッチメント配管										
サービスバルブ単体(1系統用)	○	○	○	—	—	○	—	—		
低圧安全弁(220kg/cm ²)	○	○	○	○	○	○	○	○		
低圧安全弁(250kg/cm ²)	○	○	○	○	○	○	○	○		
NPK用ブレーカキット(アーム先端配管+行き高圧アキュムレータ)	○	○	—	—	○	—	○	○		
古河用ブレーカキット(アーム先端配管)	○	○	—	—	○	—	○	○		
オカダ用ブレーカキット(アーム先端配管)	○	○	—	—	○	—	○	○		
アタッチメント配管(2系統用)	△	△	—	△	△	—	△	△		
その他										
電動式グリスガン	○	○	○	○	○	○	○	○		
後方モニタシステム(第2カメラ付)	○	○	○	○	○	○	○	○		
受注対応オプション										
アタッチメント仕様車 ※3	—	△	—	—	—	—	—	—		
スーパーロングフロント	—	△	—	—	—	—	—	△		
解体ロングフロント仕様/解体ソービースブーム仕様	—	△	—	—	—	—	△	—		
ダイナシャ	—	△	—	—	—	—	△	—		
ラジコン	△	△	△	△	△	△	△	△		

オプションには組み合わせによっては装着できない場合があります。オプション選定時には販売代理店にご相談ください。
 ※1 700mm以上のシューは可変ゲージとの組合せになります。 ※2 土木用キャブ選択時装着可能です。 ※3 納期については販売代理店にご確認ください。

PC300/350-8

外形図／作業範囲図



仕様

項目	単位	機種		
		PC300-8 PC300LC-8	PC350-8 PC350LC-8	
特定特殊自動車 届出型式		コマツ PC191		
エンジン指定型式		コマツ SAA6D114E-3-A		
仕様				
機械質量 ^{*3}	kg	31100 31600	32600 33660	
機体質量 ^{*3}	kg	24000 24500	24800 25860	
定格出力 ネット (JIS D0006-1)	kW/min ⁻¹ (PS/rpm)	184/1950 (250/1950)		
標準バケット容量 (新JIS/旧JIS)	m ³	1.4/1.2		
標準バケット幅<サイドカッタ含む>	mm	1340 (1445)	1458 ^{*2}	
性能				
走行速度 (高速/低速)	km/h	5.5/4.5/3.2		
旋回速度	min ⁻¹ (rpm)	9.5 (9.5)		
接地圧	kPa (kgf/cm ²)	62.9 (0.64) 59.0 (0.60)	65.9 (0.67) 62.9 (0.64)	
登坂能力	度	35		
最大掘削力 (新JIS)	アーム	通常	160 (16300)	
		ワンタッチ	171 (17400)	
	バケット	通常	212 (21600)	213 (21700)
		ワンタッチ	227 (23100)	228 (23200)
寸法				
全長	mm	11140		
全幅 (輸送時/作業時)	mm	3190		
全高 ^{*1}	mm	3285		
クローラシュー幅	mm	600		
クローラ全長	mm	4625 4955	4625 4955	
クローラ中心距離	mm	2590		
タンブラ中心距離	mm	3700 4030	3700 4030	
後端旋回半径	mm	3450		

※1 全高の数値は、クローサ高さも含まれます。

※2 サイドシュラウド装着時のバケット幅です。

※3 固定ゲージ仕様の重量です。

可変ゲージ仕様は、固定ゲージ仕様に対して標準仕様車は1200kg、LC車は1100kg重量増となります。

項目	単位	機種	
		PC300-8 PC300LC-8	PC350-8 PC350LC-8
各部装置構造			
エンジン名称		コマツSAA6D114E-3	
形式		直噴式、ターボ、空冷アフターラ付	
総行程容積 (総排気量)	ℓ (cc)	8.27 (8270)	
定格出力 グロス	kW/min ⁻¹ (PS/rpm)	194/1950 (264/1950)	
旋回装置 駆動方式		油圧駆動	
走行装置 駆動方式		油圧駆動	
走行ブレーキ形式		油圧ロック	
標準シュー形式		トリプルグローサシュー	
履帯調整装置		グリース式	
油圧装置 油圧ポンプ形式		可変ピストン式	
油圧モータ (走行/旋回)		可変/固定ピストン	
最大セット圧力 走行時	MPa (kgf/cm ²)	37.3 (380)	
作業時	MPa (kgf/cm ²)	34.8 (355)	
容量			
燃料 (軽油)	ℓ	605	
作動油 (交換油量)	ℓ	365 (188)	
バッテリー容量	Ah	126	

単位は国際単位系によるSI単位表示。〔 〕内の非SI単位は参考値です。

項目	単位	アーム	
		3.2m 標準アーム	4.0m ロングアーム
作業範囲			
最大掘削高さ	mm	10100	10550
最大ダンプ高さ	mm	7050	7490
最大掘削深さ	mm	7380	8200
最大垂直掘削深さ	mm	6400	7280
最大掘削半径	mm	11100	11900
最大床面掘削半径	mm	10920	11730
作業機最小旋回半径	mm	4310	4370

●機体重量3トン以上の建設機械の運転には「車両系建設機械運転技能講習修了証」の取得が必要です。コマツ教育所にて技能講習等を実施しておりますのでご利用ください。

●本機をご利用される際の、注意事項の詳細は取り扱い説明書をご覧ください。●本機は改良のため、予告なく変更することがありますのでご了承ください。●掲載写真およびイラストは一部販売車と異なる場合があります。

●お問い合わせは

コマツ建機販売株式会社
TEL. 03-5312-6590
URL <http://www.komatsu-kenki.co.jp>

KOMATSU

コマツ
TEL. 03-5561-2705
〒107-8414 東京都港区赤坂2-3-6
URL <http://www.komatsu.co.jp>

■オペレータの養成・資格修得 (大型特殊 車両系建設機械講習等) のご相談はコマツの教育センタへ、コマツ教育所

北海道センタ TEL. 011-377-3866	愛知センタ TEL. 0586-26-4111
栃木センタ TEL. 0285-83-5461	京都センタ TEL. 075-924-3050
群馬センタ TEL. 027-350-5356	大阪センタ TEL. 072-849-2063
埼玉センタ TEL. 04-2960-3366	奈良センタ TEL. 0743-68-3333
東京センタ TEL. 042-632-0635	中国センタ TEL. 086-281-2804
神奈川センタ TEL. 044-287-2071	四国センタ TEL. 0897-58-6631
静岡センタ TEL. 054-262-0005	九州センタ TEL. 092-935-4131
粟津センタ TEL. 0761-44-3930	