

KOMATSU

D85EX-15 D85PX-15

D
85

特定特殊自動車排出ガス2006年基準値適合





写真(D85EX)はオプションのセミUD-ザ装着車です。



排出ガスのNOx排出量を大幅低減
建設機械用エンジン技術 [ecot3] (エコットスリー)



ビッグな生産量を実現する
ハイパワーエンジン
旋回時の作業効率がアップする
HSS



自由自在に操作できる
PCCS (パーム・コマンド・コントロール・システム)
安全性と快適性を両立させる
ROPS付大型キャブ



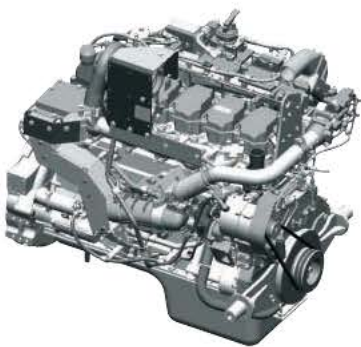
マシントラブルを未然に防ぐ
故障診断機能付モニタパネル
ICTで「安心と信頼」を提供
KOMTRAX

環境に対するさらなるやさしさと高い経済性を求めて。
 コマツテクノロジーはここまで進化した。



**環境にやさしい
クリーンエンジン搭載**

新型SAA6D125Eエンジンを搭載。コマツ独自の建設機械用エンジン技術[ecot3]（エコットスリー）により、NOx排出量を大幅に低減。特定特殊自動車排出ガス2006年基準値をクリアしています。



ecot3
 ecology & economy - technology 3

**パワーロスの少ない
油圧駆動ファン**

特許

油圧駆動ファンの採用により、エンジンと冷却ファンを分離。ファンベルトを介して常時回転している冷却ファンと異なり、冷却水温に合わせてファン回転数を制御しているため、ファン駆動のためのエンジン出力のロスを実質的に低減します。

周囲にやさしい低騒音

低騒音エンジン、エンジンのゴムマウントをはじめ、油圧駆動ファンなどにより、優れた静粛性を実現しています。

■周囲15m 騒音値 (定置ハイアイドル時)
72dB(A)

優れた輸送性を実現

ROPS、ブレード、排気管を取り外すだけで、低床トレイラ(600mm)にて輸送可能です。

**スマートなフォルムと
洗練されたカラーリング**

エクステリア・デザインは、シンプル&シャープ。ブルドーザの力強さと信頼性を感じさせます。カラーリングは「品質と信頼性」の証であるコマツ新世代建機統一デザインを採用しています。

**エンジン始動に
セイフティ機構を装備**

パーキングブレーキレバーを下げずにロックしないと、エンジンが始動しません。周囲の安全にも配慮がなされています。

バックアップアラームを標準装備

より高い整地性能、生産性を実現。



ビッグな生産量

クラス最大のハイパワーとクリーンさを両立させた電子制御コモンレール式エンジン『コマツSAA6D125E』を搭載。大容量ブレードの装備とあわせて、高い生産能力を誇ります。

■定格出力

197kW [268PS]

■ブレード容量

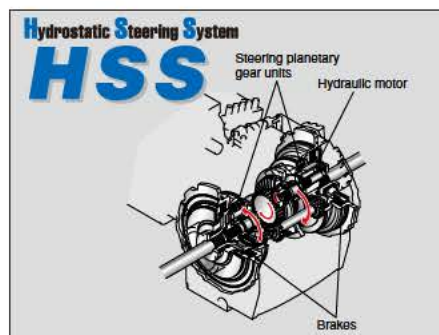
D85EX **5.2m³** [SAE]
ストレートチルトドーザ

D85EX **7.0m³** [SAE]
セミUドーザ (オプション)

D85PX **5.9m³** [SAE]

旋回時の作業効率がアップするHSS

旋回時、内側履帯へのパワーをカットすることなく、常に両側履帯にパワーを伝達します。外側履帯を速く、内側履帯を遅くコントロールして、スムーズかつ力強く旋回。超信地旋回が可能で極めて小回りがきき、また、クラッチを切ることがないので、傾斜地でもより安全に作業が行えます。



■HSSが有効な作業

- 押し回し作業: 両履帯に駆動力をかけて操向するので、直進作業なみのスピードで押し回し作業が行え、効率的です。
- サイドカット作業: 片荷押しでも直進コントロールが容易で、サイドカット、整形などが精度良く、効率的に行えます。
- 傾斜地作業: 傾斜地での操向時、クラッチを切ることがないので逆ステアリングは不要。傾斜地作業が自在かつ安全に行えます。
- 整地作業: 操向時に内側履帯がロックしないので、土場を荒らさず、整地が効率的に行えます。

抜群のリッパビリティ (D85EX)

強力な破砕性能を発揮する変節リンク式油圧リッパを装備。しかもフトコロ深さが大きいので、岩の抱え込み量が多く、リッパポイントが岩を抱え込むような軌跡を描くため、転石の掘起しも容易に行えます。



オートシフトダウン機能

エンジン回転数・速度段・車速をコントローラが常に監視。負荷がかかり車速が落ちてくると、自動的に最適速度段へシフトダウンされ、常に高い作業効率を発揮します。シフトダウン操作が不要な快適運転と、高い生産性をもたらす機能です。
※キャンセルスイッチにより機能を解除できます。

操作らくらく、ゆとりのオペレーション空間。



オペレータの意のままにマシンが反応するPCCS

各レバー、ペダル、ダイヤル類からのデータをコントローラが瞬時に解析し、エンジン、トルクコンバータ、トランスミッション、HSS(油圧式ステアリング)などを最適に電子制御します。また、レバーのデザインや操作性には最先端の人間工学をフルに投入。操作がラクでオペレータの疲労を最小限に抑えます。

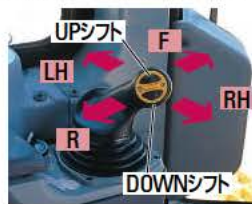
Palm Command Control System
PCCS

パーム・コマンド・コントロール・システム



微操作に優れたパームコマンド電子制御走行レバー 特許

人間工学から生まれた、人が最もリラックスした姿勢で制御でき、微操作性に優れ、疲労も最小限に抑えたレバー。トランスミッションの速度段の切り換えも、レバーから手を放すことなく親指1本でラクに行えます。



作業機を力強く高精度に操れるパームコマンドPPC制御作業機レバー 特許

作業機レバーには、定評あるPPC(圧力比例制御)バルブと、走行系と同様「パームレバー」を装備。信頼のコマツ油圧システムとあいまって、さらに優れた操作性を実現しました。



往復繰り返し作業に威力を発揮する速度段プリセット機能

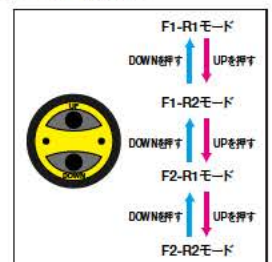
前・後進の速度段をあらかじめ設定可能。変速モードを〈F1-R1〉〈F1-R2〉〈F2-R1〉〈F2-R2〉モードに設定すると走行レバーを前後進に入れるだけで自動的に変速が行われます。さらにオートシフトダウン機能と併せて使用すると、往復繰り返し作業での時間の短縮と、オペレータの変速作業にかかる労力を大幅に低減します。



プリセットモードスイッチ

速度段プリセット

モード選択は、プリセットモードスイッチをONにし、走行レバーを中立位置にしてUP・DOWNスイッチを押すだけ。選択速度段はモニタに表示されます。なお、走行レバーを前進または後進位置にしてUP・DOWNスイッチを押すことにより、従来通りの手動変速が行えます。



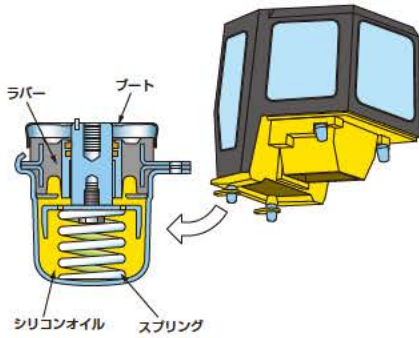
ダイヤル式燃料スロットル

エンジンスロットル操作は、ダイヤルにてスムーズに行えます。また、エンジンキーストップを採用しています。



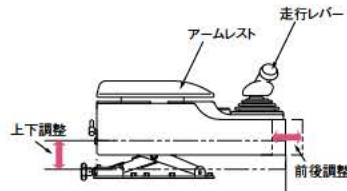
低騒音・低振動で快適な乗り心地のキャブダンパマウント 特許

キャブダンパマウントでキャブをフローティングすることにより、通常の走行振動はもちろんのこと、乗り越え落下ショックを大幅に低減し、オペレータの疲労を軽減します。さらに、エンジン、作業機バルブのラバーマウントにより、騒音・振動が大幅に低減しました。



ピッタリとセットできる快適シート（リトラクタブルシートベルト付）

フルリクライニング、体重コントロールの付いたデラックスファブリックシートを装備。シートは後方作業機の操作時、15度右方向に向いたポジションにセットできます。また、アームレストは上下に調整でき、オペレータに合った位置にセットできます。



安全性と快適性を両立させるROPS付大型キャブ

万一の際でもオペレータの安全を確保するROPS付大型キャブ（FOPS）を採用。また、プレス成形によるワイドビューキャブの採用により、前後左右とも良く見え、ブレード下端の視界も優れています。さらに、キャブ密閉度を高めることにより騒音を低減するとともに、ホコリの侵入も防ぎ、内部を常に快適に保っています。

ROPS：Roll-over Protective Structure
(転倒時運転者保護構造)

FOPS：Falling Objects Protective Structure
(落下物保護構造)



標準操作方式建設機械

充実した快適装備



FM・AMラジオ



大容量エアコン



ルームミラー



ホット&クールボックス



ドアポケット



灰皿・シガーライター・カップホルダー

卓越した耐久性とラクな点検・整備



故障診断機能付モニタパネル

各種メータ類、ゲージ類、警告機能を集中配置し、仕業点検が容易です。始業時や作業時に異常が発生した場合はランプ、ブザーでいち早く知らせます。さらに、オペレータがとるべき処置方法を4段階のコードで示し、安全を守るとともに機械の大きなトラブルを防ぎます。



ラジエータの清掃が容易な
油圧駆動ファン

特許

運転席からスイッチひとつでファン逆転可能な、クリーニングモードを採用。ラジエータコアに詰ったゴミを吹き飛ばして、コア清掃インターバルを延長することができます。また、面倒なファンベルトの調整も不要です。



ファン回転切り換えスイッチ

足回りの優れた耐久性を支える
ヘビーデューティリンク

耐久性に優れた大径ブッシュ、オイル封入式履帯に加え、ヘビーデューティ(HD)リンクを採用しています。

信頼性の高いシンプル構造

応力集中の少ないシンプル構造のハルフレーム型メインフレームおよび大断面トラックフレームにより、卓越した耐久性を実現。また、パワーラインはユニークなモジュラーデザインで、分解・修理・組立が短時間で入ります。

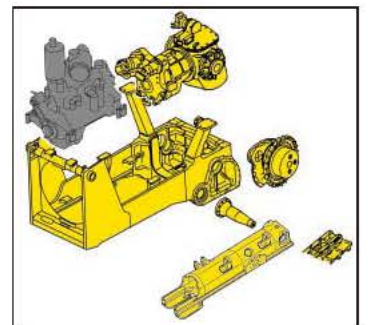
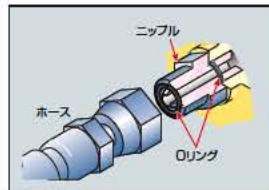
点検・整備が容易な
ガルウイング式サイドカバー

上に大きく跳ね上げられるガススプリング付のガルウイング式サイドカバーを装備。大きな開閉角度により、エンジン回りの点検・整備性が優れています。



確実にシールする
フェイスシール継ぎ手

Oリングにより確実に油圧ラインをシールするフェイスシール継ぎ手を採用。油モレに対する信頼性に優れています。



フラットなキャブフロア

フロアマット面と入り口高さを合わせフロアをフラット化。キャブ内に侵入した泥の排出が容易に行えます。



足回り泥落としが容易

フラットな底板構成、モノコックトラックフレーム等による泥溜りにくい構造。また、上転輪サポートがスコップの入りやすい位置に取付けられており、泥落とし時間が少なくて済みます。



メンテナンス容易化のためのさまざまな配慮

- エンジンの日常点検・整備箇所を左側に集中配置
- ラジエーターリザーブタンクが半透明なので優れた視認性を確保
- ドライタイプのパッケージデザインにより、パワーライン脱着時の油漏れを防止
- 段階式ダストインジケータ
- 故障診断が容易な集中検圧ポート
- 大型フロア点検窓により（フロア下）ポンプ・バルブの整備が容易
- エンジンオイル/フィルタ交換時間：500h
- 作動油/エレメントフィルタ交換時間：2000h



KOMTRAX

国内No.1の運用実績をもとに
KOMTRAXはネクストステージへ

KOMTRAXは、全国450ポイントのコマツサービスネットワークで最適保守のリコメンド、迅速・的確なアフターサービス実施のために活用されています。KOMTRAXをサービスカーにも搭載し、メカニクを最短時間で現場に急行させる運用も一部地域で試行を始めました。国内No.1の運用実績をもとに、お客様の生産性の向上とコスト削減につなげる、新しいソリューション提案をすすめています。

KOMTRAX 車両が毎日報告連絡送信

KOMTRAXレポート

KOMTRAX情報にメンテナンスのリコメンドなどを加え、お客様の車両管理に有益な情報をレポートでご提供。インターネットをお使いでないお客様へもさまざまな情報をお届けします。

- 車両稼働レポート
- モニタリングレポート



お客様の大切な車両を
KOMTRAXがいつも
見守っています。

メール送信サービス

盗難の可能性のある深夜のエンジン始動やオイル低下などのコーション発生時に、お客様にメールでお知らせします。



ジャストオンサービス

車両の稼働位置と状況把握による迅速、的確な対応で休車時間の短縮を図ります。

KOMTRAXマイ稼働ネットワーク (Eコマツネット)

インターネットで稼働情報を確認できるサービスです。KOMTRAX情報を活用した車両管理業務の効率化をご提案します。



KOMTRAXの機能を最大限に活用した、安心、おトクな保守サービス、補償プランです。

コマツオールサポート



定期メンテナンスと修理補償がセットになった保守サービスプラン。機械のコンディション維持と保守費用の予算化、平準化を図ることができます。



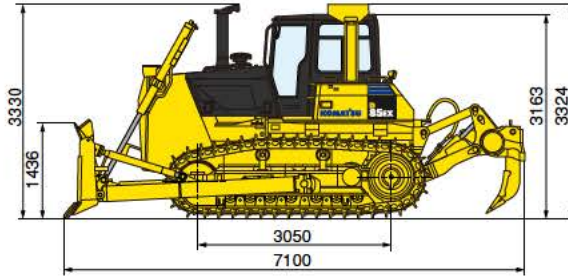
盗難から対人・対物事故、自損事故までニーズに合わせた補償が選択でき、安価な補償料で大きな安心をご提供します。

※詳細は販売代理店までお問い合わせください。

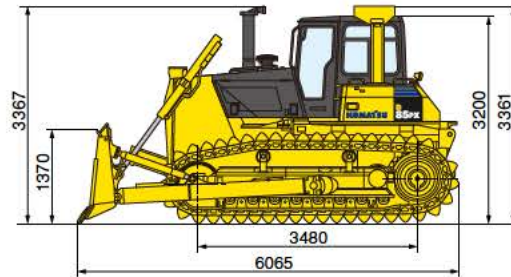
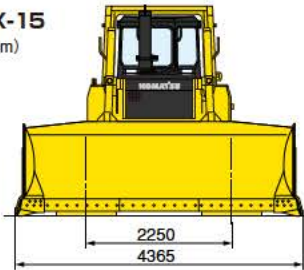
D85EX-15/D85PX-15

外形図/仕様

D85EX-15
(単位: mm)



D85PX-15
(単位: mm)



項目		機種	
		D85EX-15E0(乾地)	D85PX-15E0(湿地)
特定特殊自動車 届出型式		ストレーチルトドーザ, 固定マルチリッパ, ROPS, キャブ, エアコン付	
エンジン指定型式		トルクフレッドライブ+HSS コマツ 0D101	
機械質量		コマツ SAA6D125E-5-A	
トラック単体質量		kg	27830
定格出力 ネット (JIS D0006-1)*1		kg	21140
kW/min ⁻¹ (PS/rpm)		197/1900 (268/1900)	
接地圧		kPa (kgf/cm ²)	79.4 (0.81)
性能	走行速度 前進/後進	1速 km/h	0~3.3/0~4.4
		2速 km/h	0~6.1/0~8.0
		3速 km/h	0~10.1/0~13.0
寸法	最小旋回半径	m	1.99
	全長	mm	7100
	全幅 (本体/ブレード)	mm	2560/3715
エンジン	全高 (ROPS上端/キャブ上端まで)	mm	3324/3163
	接地長	mm	3050
	履帯中心距離	mm	2000
	履帯幅	mm	560
	最低地上高	mm	450
エンジン	名称	コマツSAA6D125E-5	
	形式	直噴式、ターボ、アフタクーラ、EGR付	
ブレード	総行程容積 (総排気量)	ℓ [cc]	11.04 (11040)
	定格出力 グロス *2	kW/min ⁻¹ (PS/rpm)	199.0/1900 (271/1900)
ブレード	(ファン最高回転速度時のネット出力)	kW/min ⁻¹ (PS/rpm)	179/1900 (243/1900)
	形式	ストレーチルトドーザ	ストレーチルトドーザ
足回り	ブレード幅	mm	3715
	ブレード高さ	mm	1436
油圧	最大上昇量/下降量	mm	1210/540
	チルト量	mm	750
容量	履帯形式	組立式シングルシュー (オイル封入式)	組立式円弧シュー (オイル封入式)
	ローラの数 (片側) 上部/下部		2/7
容量	リンクピッチ	mm	216
	履帯幅	mm	560
容量	最大圧力	MPa (kgf/cm ²)	22.6 (230)
	吐出量	ℓ/min	195
容量	燃料 (JIS軽油)	ℓ	490
	作動油 (交換量)	ℓ	120 (67)
容量	エンジン潤滑油 (交換量)	ℓ	44 (38)
	冷却水	ℓ	58

*1:冷却ファン最低回転速度時の値 *2:エンジン単体 (ファンなし) のグロス出力
単位は、国際単位系によるSI単位表示。[]内の非SI単位は参考値です。

固定マルチリッパ

形式	刃先角度固定式パラログラム式
質量	2500kg
全長/全幅 (装着)	7100/3715mm
ブーム長さ	2246mm
シャック個数	3
ポイント形式	交換可能
最大切削深さ	653mm
最大上昇量	564mm
切削角	標準54.5度
切削深さ	2段切換可能

標準装備

エンジン関連

- 50Aオルタネータ
- 7.5kWスタータ
- レインキャップ付排気管
- 油圧駆動ファン (クリーニングモード付)

前方作業機関連

- ストレーチルトドーザ (EX)
- ストレーチルトドーザ (PX)

後方作業機関連

- 固定式マルチリッパ (EX)

シュー

- 560mmシングルシュー (EX)
- 910mm湿地シュー (PX)

キャブ内装備品

- キャブ
- ROPS (キャブ用)
- エアコン (ニューフロン対応)
- リクライニングターン式サスペンションシート (ファブリック)
- リトラクタブルシートベルト
- ラジオ AM/FM
- 故障診断機能付モニタ
- ルームミラー
- ドアポケット
- 灰皿・シガーライター
- ハイマウントフットレスト
- サンバイザー
- ランチBOXホルダ

その他

- 丸穴ヒンジ付ラジエータマスク
- フロントフック付ヒンジ式アンダーガード
- ツールキット
- 分割フルローラガード
- KOMTRAX

アタッチメント・オプション

エンジン関連

- 75Aオルタネータ
- 大容量バッテリー
- 11kWスタータ

前方作業機関連

- セミUDドーザ (EX) ブレード幅:3635mm
ブレード高さ:1580mm

後方作業機関連

- 各種リッパポイント
- ドロバ

シュー

- 560mmヘビーデューティシュー (EX)
- 610mmシングルシュー (PX)
- 660mmシングルシュー (EX)
- 910mmシングルシュー (PX)

キャブ内装備品

- 消火器

その他

- ROPSキャノピ (キャブレス用)
- リッパ用作業灯
- バンドリズムプロテクション (キー付給油、給水キャップ)

MEMO

A series of horizontal dashed lines for writing.

- 本機は改良のため、予告なく変更することがありますので、ご了承ください。
- 掲載写真は一部販売車と異なる場合があります。また、カタログ用にポーズをつけて撮影したものであり、安全のために、実際にはこのような状態で機械を放置しないようご注意ください。
- 本機をご利用される際の注意事項の詳細は取扱説明書をご覧ください。
- 機体質量3トン以上の建設機械の運転には「車両系建設機械運転技能講習修了証」の取得が必要です。コマツ教習所にて技能講習等を実施しておりますのでご利用ください。

●お問い合わせ先

KOMATSU

コマツ

国内販売本部 営業企画部

TEL. 03-5561-2714

〒107-8414 東京都港区赤坂2-3-6

URL <http://www.komatsu.co.jp>

■オペレータの養成・資格修得(大型特殊 車両系建設機械講習等)のご相談はコマツの教習センタへ、コマツ教習所

北海道センタ	TEL. 011-377-3866	粟津センタ	TEL. 0761-44-3930
宮城センタ	TEL. 022-384-9334	愛知センタ	TEL. 0586-26-4111
栃木センタ	TEL. 0285-83-5461	京都センタ	TEL. 075-924-3050
群馬センタ	TEL. 027-350-5356	大阪センタ	TEL. 072-849-2063
埼玉センタ	TEL. 04-2960-3366	奈良センタ	TEL. 0743-68-3333
東京センタ	TEL. 042-632-0635	中国センタ	TEL. 086-281-2804
神奈川センタ	TEL. 044-287-2071	四国センタ	TEL. 0897-58-6631
静岡センタ	TEL. 054-262-0005	九州センタ	TEL. 092-935-4131